

fundación



#EmpleoParaTodos

Creemos que existe un empleo para cada persona y trabajamos para que las que están en riesgo de exclusión puedan hacerlo



Uno de los **6.230** empleos que la Fundación Adecco ha generado en 2015 ha sido el de Andrea



ME
MO
RIA
20
15



Andrea
López

Técnico
en terapia
asistida
con animales

SOY UNA
GRAN
PROFESIONAL



100%
TALENTO

fundacionadecco.org/memoria2015

#GrandesProfesionales

Nuestro equipo

En la Fundación Adecco somos 131 profesionales que trabajamos por las personas que lo tienen más difícil en 16 delegaciones que dan cobertura nacional

Nuestro equipo está formado por expertos en orientación laboral, en su mayoría psicólogos con experiencia en exclusión social. Asimismo contamos con departamentos centrales de captación de fondos para el proyecto social de la Fundación Adecco: financiero, calidad, Recursos Humanos, compras y comunicación. Además, contamos con 7 colaboradores con discapacidad que nos ayudan a difundir y a posicionar nuestra misión, proyecto y mensaje social con formaciones y charlas.

Nos apoyamos en una red de expertos en áreas multidisciplinares que complementan la intervención y proporcionan una mayor especialización a nuestra actividad.

Nuestro patronato es un órgano de gobierno y representación al que corresponde cumplir y hacer cumplir los fines fundacionales, administrando con diligencia los bienes y derechos que integran el patrimonio de la Fundación y manteniendo el rendimiento y utilidad de los mismos

Patronato

Presidente
José María Echevarría Arteche
Vicepresidente
Enrique Sánchez Sánchez
Presidente de honor
Emilio Zurutuza Reigosa

PATRONOS

Miguel Rodríguez-Piñero Bravo-Ferrer
Enrique Sánchez De León
Juan Jiménez Aguilar
Laura González-Molero
Manuel Pimentel Siles
Santiago Soler
Iker Barricat Beascochea
Inés Juste Bellosillo
Margarita Álvarez Pérez De Zabalza
José Isaías Rodríguez García-Caro

Dirección

Director General y Secretario no patrono
Francisco Mesonero Fernández de Córdoba
Directora de Operaciones
Arancha Jiménez Ceballos
Directora Financiera
Dolores García Autero

131
Personas que trabajan
por otras personas

1.167
Profesionales
multidisciplinares

Fundación Adecco

Formamos y preparamos a quienes lo tienen más difícil para que puedan convertirse en #GrandesProfesionales y conseguir su plena integración sociolaboral

La Fundación Adecco es una entidad sin ánimo de lucro, constituida en 1999, declarada benéfico asistencial. Nuestro fin fundacional es la inclusión en el mercado laboral de aquellas personas que, por diversas circunstancias, se encuentran en riesgo de exclusión social.

Nuestro ADN está definido por una vocación que tenemos presente siempre: la persona y su dignidad. Es la que nos conduce, desde que se creara la Fundación, en el año 1999, a buscar la mejora continua de nuestro modelo de atención e intervención a las personas y de gestión de la diversidad en las empresas.

En nuestro día a día, a veces, somos testigos de pequeños avances en el progreso de una persona, lo que supone un gran éxito para ella, pero también para la Fundación.

No es sencillo retratar un proyecto como el nuestro que se construye a base de pequeñas acciones y logros, pero esperamos ser fieles a una realidad que vivimos con pasión, compromiso y orgullo, más allá de las dificultades que nos podamos encontrar en el camino.

Es esa pasión, ese compromiso y ese orgullo lo que nos ilusiona y nos da esperanza para seguir trabajando por nuestra misión: el #EmpleoParaTodos.



Responsabilidad corporativa y gestión de RRHH

La Fundación Adecco se creó basándose en principios básicos de Responsabilidad Corporativa y en la experiencia que el Grupo Adecco tenía a nivel internacional y nacional en selección y gestión de los Recursos Humanos.

Diversidad Corporativa

Para cumplir con nuestro fin fundacional, trabajamos con las empresas diseñando un modelo de gestión de la diversidad corporativa centrado en: (1) el conocimiento, relación y contacto con las personas que integran los grupos de interés de la empresa, (2) el talento corporativo y (3) el apoyo a aquellas personas con mayores dificultades para acceder al mercado laboral.

Inclusión laboral

En España, 3,2 millones de personas se encuentran en riesgo de exclusión, siendo el desempleo y la discriminación laboral factores determinantes en esta situación. Nuestra vocación es hacer frente a la exclusión social en España mediante la generación de empleo y la creación de un modelo de Diversidad e Inclusión en las empresas, basado en el talento y no en las etiquetas.

Ciclo de inclusión

Itinerario para la inclusión de personas en riesgo de exclusión para conseguir el #EmpleoParaTodos

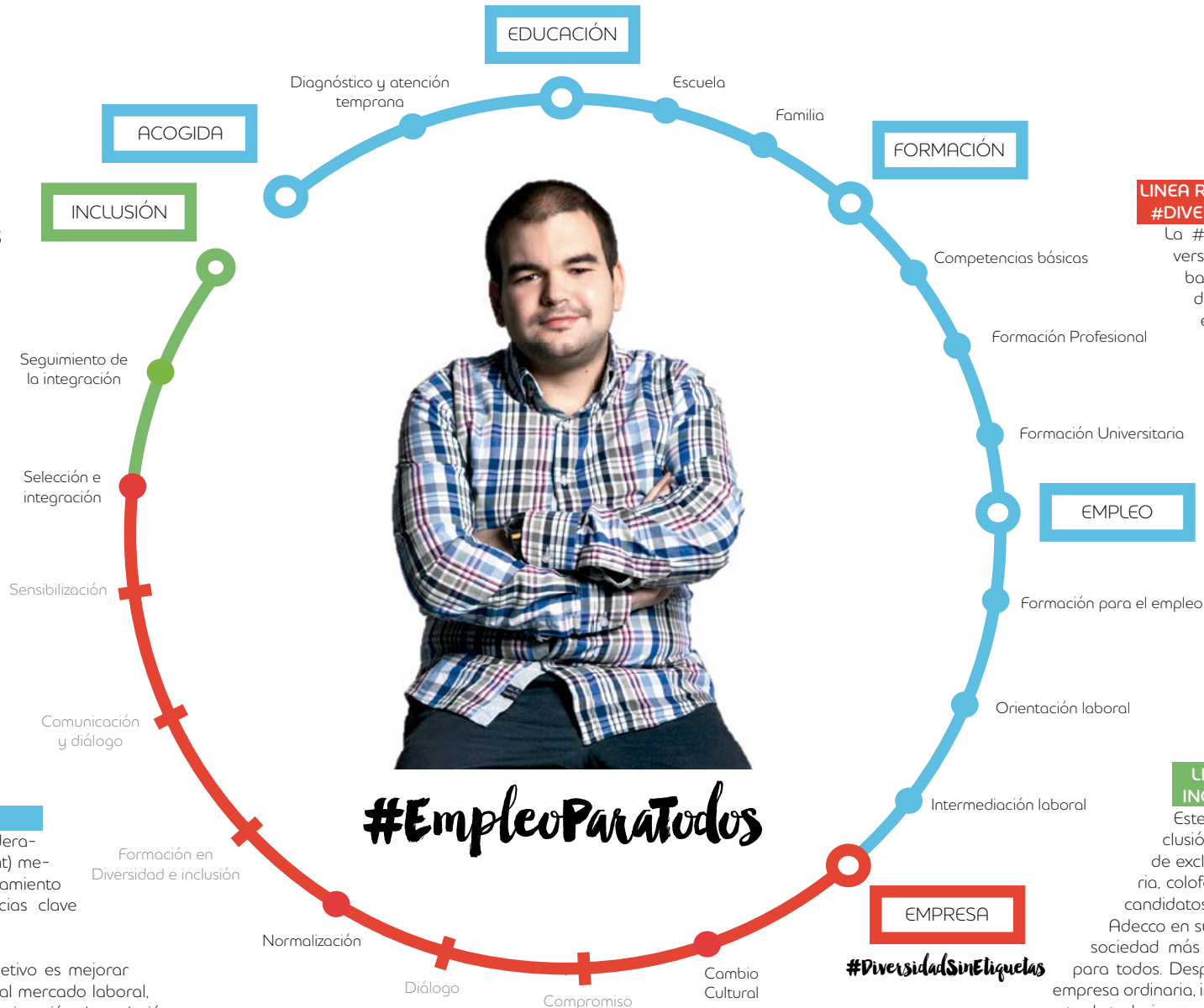
Para alcanzar la misión del #EmpleoParaTodos, la Fundación Adecco ha diseñado un itinerario de largo recorrido que tiene como objetivo lograr que las personas en riesgo de exclusión se integren en el mercado laboral de forma normalizada.

En este modelo, hemos querido situar a las personas en el centro, dejando patente que todas las acciones que llevamos a cabo tienen como fin último la integración social y laboral de las personas con las que trabajamos.

LINEA AZUL: EMPODERAMIENTO

En la línea azul trabajamos el empoderamiento de las personas (Empowerment) mediante iniciativas educativas, acompañamiento profesional, formación en competencias clave para el empleo y orientación laboral.

En este proceso nuestro principal objetivo es mejorar su empleabilidad y facilitar su acceso al mercado laboral, como mejor solución para superar una situación de exclusión social.



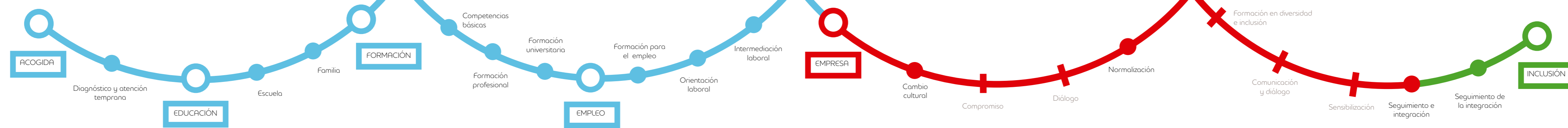
LINEA ROJA: #DIVERSIDAD SIN TIQUETAS

La #DSE es un modelo de Diversidad Corporativa e inclusión basado en 3 elementos fundamentales: la creación de entornos inclusivos que aseguren la igualdad de oportunidades, la apuesta por el talento como principal riqueza para la empresa y la relación individual y universal de la empresa con cada persona, sobre la que influye y con la que se relaciona, anteponiendo siempre su dignidad y los Derechos Humanos. Para integrar este modelo trabajamos con las empresas en estrategias que favorezcan el cambio cultural, la normalización de la diversidad y la inclusión de personas en riesgo de exclusión.

LINEA VERDE: INCLUSIÓN

Este itinerario finaliza con la inclusión de las personas en riesgo de exclusión en la empresa ordinaria, colofón al esfuerzo invertido por candidatos, empresas y en Fundación Adecco en su apuesta por conseguir una sociedad más justa, inclusiva e igualitaria para todos. Después de la integración en la empresa ordinaria, incluimos el seguimiento en el puesto de trabajo como herramienta imprescindible de evaluación y sostenibilidad del ciclo de la inclusión.

Nuestra huella social



6.230 Empleos para personas en riesgo de exclusión	1.398 Personas participan en nuestro Plan Familia	3.600 Niños han participado en los Ability School Day	2.841 Estudiantes de FP con discapacidad atendidos	42 Estudiantes universitarios en el Proyecto Unidos	2.664 Planes y acciones formativas para el empleo	19.744 Personas orientadas por nuestros expertos en integración laboral	50 Mujeres atendidas en el programa Mujer 2020	1.068 Familias atendidas en el Plan de Empleo BBVA-Fundación Adecco	192 Personas atendidas en los Proyectos de la Obra Social La Caixa	2.652 Empresas asesoradas en diversidad e inclusión	309 Empresas comprometidas con la diversidad e inclusión	1.935 Empresas han conhalado a personas en riesgo de exclusión	163 Jornadas de sensibilización y diálogo con empresas	4.433 Voluntarios que han formado a 3.400 personas con discapacidad	222 Empresas con proyectos para empleados y familiares	68 Proyectos de intervención local
--	---	---	--	---	---	---	--	---	--	---	--	--	--	---	--	--

A través del programa #EmpleoParaTodos, en el año 2015 hemos generado 6.230 empleos para personas con discapacidad (3.016), mayores de 45 años parados de larga duración (1.083), mujeres víctimas de violencia de género y/o mujeres con responsabilidad familiares no compartidos (753) y otras personas en riesgo de exclusión (1.378).

A través del Plan Familia, 1.398 personas con discapacidad han recibido orientación y asesoramiento personalizado lo que les permite incrementar su autonomía, competencias y empleabilidad.

El Plan Familia es un programa de largo recorrido que actúa desde las primeras edades para compensar, reducir y eliminar limitaciones mediante el desarrollo de habilidades y competencias.

Tras 4 años de actividad, los Ability School Day se han convertido en un programa de referencia para concienciar, sensibilizar y normalizar la discapacidad en entornos escolares. En el año 2015, hemos llevado a cabo 72 acciones bajo este formato. Desde el inicio de este programa en 2011 han participado 6.050 escolares de primaria.

Esta actividad permite que 8 deportistas con una discapacidad sobrevenida desarrollen su actividad profesional formando y sensibilizando para lograr una sociedad más inclusiva.

Queremos crear entornos de FP inclusivos y ofrecer a los estudiantes con discapacidad apoyo y recursos que les permitan, durante la etapa académica, adquirir las competencias, actitudes y habilidades básicas para integrarse en el mercado laboral y desarrollarse profesionalmente. Este programa es referencia nacional para todos los estudiantes de FP con discapacidad.

En 2015, de la mano de Bankia, hemos atendido a 2.481 estudiantes, formado a 76, han recibido formación y hemos proporcionado intermedicación a 1.532. En total, hemos generado 410 empleos.

En 2013, creamos el Proyecto Unidos para incrementar la participación de estudiantes con discapacidad en formaciones universitarias.

En 2015 han participado 42 estudiantes universitarios de diferentes ramas académicas de los que ya han recibido mentoring 17. Este año hemos incorporado 3 nuevas universidades y 7 compañías más, alcanzando un total de 10 universidades y 27 empresas.

El programa formativo de la Fundación Adecco apoya el incremento de la empleabilidad de las personas en riesgo de exclusión, fomentando el desarrollo de competencias, actitudes y habilidades básicas para encontrar empleo.

Diseñamos planes formativos en competencias clave para el empleo (1.398), talleres para la búsqueda de trabajo (71), habilidades prelaborales (283), Capacitación Profesional (62), competencias técnicas: becas y postgrados (7) y cursos (843). En total, hemos realizado 2.664 planes formativos durante el año 2015.

78.320 personas en riesgo de exclusión han confiado en la Fundación Adecco como la entidad que les ayudará a encontrar un empleo. En 2015 hemos atendido y orientado a 19.744 personas o, lo que es lo mismo, un 25,27% del total de personas que buscan empleo a través de la Fundación Adecco.

Como respuesta a nuestra vocación y fin universal, hemos publicado 2 Guías de orientación laboral y diferentes herramientas y recursos para ayudar a las personas que han acudido a la Fundación Adecco a buscar empleo.

El proyecto Mujer 2020 se ha sumado a la misión de empleo de la Fundación Adecco y a nuestros objetivos fundacionales, contribuyendo de esta forma a un objetivo mayor y global: la igualdad de oportunidades laborales para todas las personas, independientemente de condiciones personales y sociales.

Hemos diseñado itinerarios de empleo y formación personalizadas y actividades enfocadas a la búsqueda de empleo para 50 mujeres en riesgo de exclusión, 44 encontraron empleo en 2015.

Desde 2013, la Fundación Adecco, a través del Plan de Empleo BBVA - Fundación Adecco, ha atendido, a 1.484 familias (1.068 durante 2015) a través de un itinerario de empleo personalizado. Dichas familias son clientes del BBVA que han perdido la vivienda como consecuencia de un procedimiento judicial o que tenían dificultades para el pago como consecuencia de carecer de un empleo o por tener un empleo o que el mismo fuera precario.

Hemos conseguido que un 57% de los beneficiarios del plan hayan encontrado trabajo tras años alejados del mercado laboral y provenientes de sectores muy deprimidos por la crisis.

La Fundación Adecco colabora con la Obra Social La Caixa mediante la realización de proyectos de inserción sociolaboral para personas que se encuentran en riesgo de exclusión. En 2015, hemos realizado 7 proyectos de orientación laboral para sectores de la población que encuentran más dificultades en su acceso al empleo: personas con discapacidad, mujeres mayores de 45 años, con responsabilidades familiares no compartidas y/o víctimas de la violencia de género en Alicante, Málaga, Sevilla, Valencia, Zaragoza, Tarragona, Madrid y Pamplona.

2.652 empresas han recibido asesoramiento por parte del equipo de expertos de la Fundación Adecco. Las diferentes áreas de especialización han realizado un total de 5.117 acciones para asesorar al tejido empresarial en España.

Estas acciones de asesoramiento se llevan a cabo en materia de cumplimiento legal, inclusión de profesionales en riesgo de exclusión, estrategias de diversidad y comunicación social.

En el año 2015, han sido 309 las empresas que han confiado en la Fundación Adecco para poner en marcha proyectos de diversidad e inclusión bajo el modelo de #DiversidadSinEtiquetas.

Mediante proyectos de cocreación y colaborativos, luchamos contra la exclusión social, ayudamos a construir empresas más inclusivas y a reducir barreras corporativas.

A través de nuestra actividad principal de prospección del mercado y diálogo con empresas para encontrar oportunidades laborales, en el año 2015 hemos incrementado nuestras cifras de inclusión, generando un 15% más de empleos con respecto al año 2014.

Hemos integrado personas en riesgo de exclusión en 1.935 empresas que han confiado en la Fundación Adecco para dar respuesta a su demanda de selección. Esta cifra supone un incremento del 26% respecto a 2014.

En el año 2015 hemos realizado 40 desayunos de trabajo y 123 jornadas en las que hemos contado con colaboradores con discapacidad para formar y concienciar a las empresas. Hemos realizado un total de 163 jornadas con 97 empresas y 14 instituciones públicas en las que han participado 2.758 personas.

Además, hemos realizado 13 informes y estudios sobre empleo, RSC y diversidad que nos permiten dar voz a las personas en riesgo de exclusión, generando diálogo y conciencia social. En 2015 los informes han generado 298 impactos en medios, que nos ayudan en la misión de concienciación y diálogo social.

#Todosiguales es el programa de formación en competencias clave y actitudes profesionales para el empleo.

En este programa han sido fundamentales los 4.433 voluntarios de empresas que han aportado su talento para preparar a las personas con discapacidad para afrontar la búsqueda de empleo.

En 2015 ha sido especialmente significativo el proyecto llevado a cabo con asociaciones y centros ocupacionales.

Un total de 222 empresas han puesto en marcha acciones de orientación, sensibilización y asesoramiento para empleados y familiares de dichas empresas. El Plan Aflora y Plan Familia para ayudar a empleados y/o familiares con discapacidad. Estas iniciativas ayudan a construir empresas inclusivas y sensibles a la discapacidad, apoyando el cambio cultural en la empresa.

En el año 2015 hemos realizado una inversión de 885.333,76 euros en 68 proyectos locales de inclusión laboral.

11
Proyectos de innovación y desarrollo

Hemos desarrollado 8 cátedras de investigación con Universidades y participado en dos proyectos de soluciones inclusivas: los Lab de Talentum y el proyecto #TecnologiaParaTodos.

Cuenta de resultados

Somos una entidad sin ánimo de lucro y por consiguiente no buscamos el resultado económico en nuestra actividad, sino el rendimiento social de nuestros recursos económicos.

Nuestra actividad es recurrente y el excedente obtenido en el ejercicio está comprometido con el fin social de la Fundación Adecco.

	2015	2014
Ingresos de la entidad por la actividad propia	13.557.665	12.437.941
Ingresos de la entidad por la actividad propia	12.863.825	11.655.543
Subvenciones por la actividad propia	769.615	784.407
Reintegros de subvenciones	(75.775)	(2.009)
Ayudas monetarias y otros	(1.029.320)	(812.698)
Ayudas monetarias	(1.029.320)	(812.698)
Otros ingresos de explotación	29.935	18.244
Ingresos accesorios y otros de gestión corriente	29.935	18.244
Gastos de personal	(4.441.627)	(3.992.424)
Sueldos, salarios y asimilados	(3.379.441)	(3.068.078)
Cargas sociales	(1.062.186)	(924.346)
Otros gastos de explotación	(4.773.935)	(5.028.712)
Servicios exteriores	(4.752.121)	(4.999.812)
Tributos	(4.783)	(925)
Pérdidas, deterioro y variación de provisiones por operaciones comerciales	(6.931)	(20.375)
Otros gastos de gestión corriente	(10.100)	(7.600)
Amortización del inmovilizado	(90.425)	(78.642)
Deterioro y resultado por enajenaciones del inmovilizado	(9.975)	(3.862)
Otros resultados	(33.055)	(33.055)
RESULTADO DE EXPLOTACIÓN	3.209.263	2.539.847
Ingresos financieros	121.755	256.714
De valores negociables y otros instrumentos financieros	121.755	256.714
De terceros	121.755	256.714
Gastos financieros	-	(148)
Por deudas con terceros	-	(148)
RESULTADO FINANCIERO	121.755	256.566
EXCEDENTE ANTES DE IMPUESTOS	3.331.018	2.796.413
EXCEDENTE DEL EJERCICIO	3.331.018	2.796.413

Programas con la AAPP

En 2015 hemos realizado 19 programas, atendiendo a 2.695 personas con un presupuesto de 651.305 euros

Somos una entidad que colabora activamente con la Administración Pública, desarrollando Programas Experimentales de Empleo y otros proyectos relacionados con nuestra misión fundacional.

Estamos en contacto continuo con los Servicios Regionales de Empleo y el Servicio Público Estatal de Empleo (SEPE) aportando a comunidades regionales y locales nuestros recursos y conocimientos. La colaboración con la Administración Pública

se dirige principalmente a fomentar la inclusión laboral de personas en riesgo de exclusión social. Damos respuesta y apoyamos la labor pública liderada por los diferentes organismos del Estado.

Resultados 2015
En el año 2015 hemos participado en 19 proyectos e iniciativas con la Administración Pública, a través de la cual hemos atendido a 2.695 personas con un presupuesto total de 651.305 euros.

¿Qué nota nos ponen?

8,1

Candidatos integrados

8,8

Empresas empleadoras

7,4

Candidatos orientados

7,6

Plan Familia

9,2

Voluntariado



Delegaciones

SEDE FUNDACIÓN
ADECCO
Príncipe de Vergara,
37 . 1º
28001 MADRID
Telf: 91 700 49 20

Alicante
Avenida Orihuela, 35
03007 ALICANTE
Telf: 965.985.085

BARCELONA
C/ Bac de Roda, 58
Edif. C
08019 BARCELONA
Telf: 93. 255. 24. 11.

BILBAO
C/ Berastegui, 5 - 2º izq
48001 BILBAO
Telf: 94.479.22.70

GIRONA
Pl. de Espanya, 7
17002. GIRONA
Telf: 972.210.786

JEREZ
C/ Sto. Domingo, 2-4,
11403 - JEREZ
Telf: 956.326.198

LAS PALMAS
C/ Más de Gaminde, 8
35006 LAS PALMAS
DE G. CANARIA
Telf: 928. 22.55.03

MÁLAGA
Obispo Ángel Herrera
Orta, 20
29007 MÁLAGA
telf: 95.206.05.22

MALLORCA
C/ Eusebi Estada, 35
07004 PALMA DE
MALLORCA
Telf: 971. 28. 24. 58

MADRID
Príncipe de Vergara, 37
28001 MADRID
Telf: 91 700 49 20

NAVARRA
Avda. Barañain, 10 - 1º
Of. C
31008 PAMPLONA
Telf: 948. 199.373

TENERIFE
Rambla Sº Cruz, 149
E-A Edif Monaco
38001 Sº CRUZ DE
TENERIFE
Telf: 922.53.20.24

SAN SEBASTIAN
Vergara, 23, 1º centro
derecha
20005 S. SEBASTIÁN
Telf: 94. 344.57.80

SEVILLA
Ramón Corande, 10
41013 SEVILLA
Telf: 954.28.02.75

TARRAGONA
C/ Pere el Cerimoniós, 8
43204 REUS
Telf: 977.77.68.66

VALENCIA
C/ Colon, 18, 5º A
45004 VALENCIA
Telf: 96.335.63.53

ZARAGOZA
C/ Alfonso I, 17, 2º,
EDIF 14
50006 ZARAGOZA
Telf: 976.79.15.88